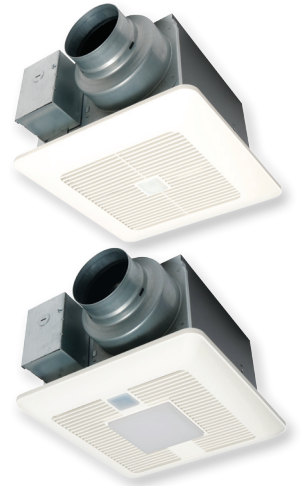


Ventilateurs et ventilateurs/lampes **WhisperSense® DC™**



WhisperSense® DC™ VENTILATEURS

FV-0511VQC1
FV-0511VQCL1



- Ventilateur ponctuel de précision, idéal pour la salle de bains, la buanderie, le vestibule, le sous-sol ou le garage
- Moteur révolutionnaire à module de commande électronique avec technologie SmartFlow™ pour un débit d'air optimal
- Sélecteur de vitesse Pick-A-Flow™ (50/80/110 pi³/min) combiné avec la technologie SmartFlow™ simplifiant le processus de sélection et assurant une performance optimale pour le respect des normes et la réduction des rappels
- Technologie à double détection de mouvement et d'humidité offrant une redondance intégrée pour le contrôle automatique ultime de l'humidité et des odeurs
- Support de montage Flex-Z Fast™ permettant une installation flexible, rapide et sans problème, même depuis le dessous du plafond
- Modèle avec lampe muni d'un panneau de puce à DEL à intensité réglable de 10 W avec une veilleuse à DEL de <1 W pour un éclairage chaud, efficace et de longue durée de vie (veilleuse sur un circuit distinct)
- Grille de conception élégante se mariant à l'esthétique de toute pièce
- Ventilateur pouvant être utilisé de façon conforme aux normes ASHRAE 62.2, LEED, ENERGY STAR® IAP, CALGreen, EarthCraft, California Title-24 et au code de ventilation de l'état de Washington

AUTRES AVANTAGES

- Adaptateur de conduit de 4 po ou 6 po intégré offrant plus de possibilités pour l'installation
- Homologué cUL pour baignoire/douche lorsque utilisé avec un disjoncteur de fuite de terre
- Fonction auto-arrêt éliminant l'usage inconsidéré de l'énergie et réduisant ainsi le coût de fonctionnement
- Colerette métallique intégrée bloquant les pénétrations à travers la cloison sèche servant de pare-vent et contribuant à réduire les fuites dans l'enveloppe de l'immeuble durant des tests d'infiltrométrie
- Registre incorporé réduisant les contre-courants d'air et facilitant les essais de la trappe du souffleur
- Garantie : 6 ans sur le moteur à module de commande électronique, 5 ans sur les DEL, 3 ans sur toutes les autres pièces
- Homologué UL pour utilisation avec le registre coupe-feu de plafond Panasonic (Modèle : PC-RD05C5)

Puissance du rendement avec technologie exclusive de détection intelligente



Moteur à module de commande électronique avec technologie SmartFlow™

Le ventilateur WhisperSense® DC™ est conçu pour fonctionner selon l'homologation. Lorsque le ventilateur détecte une augmentation de la pression statique, sa vitesse augmente automatiquement pour maintenir le débit d'air optimal. Cette fonction assure la tranquillité d'esprit, car l'installateur n'a pas à se soucier de compromettre la performance du ventilateur, même avec un système de conduit compliqué.



Technologie de vitesse Pick-A-Flow

Le sélecteur de vitesse Pick-A-Flow™ intégré offre la capacité unique de sélectionner le débit d'air requis (50/80/110 pi³/min) simplement en appuyant sur un commutateur.

Trois modes de fonctionnement

- Mise en/hors marche par détecteur de mouvement
- Mise en marche par détecteur de mouvement/mise hors marche par détecteur d'humidité
- Mise en/hors marche par détecteur d'humidité
- Niveau d'humidité réglable entre 30 % et 80 %
- Minuterie réglable entre 30 secondes et 60 minutes

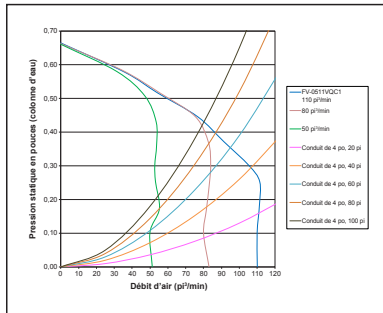
Technologie à double détection



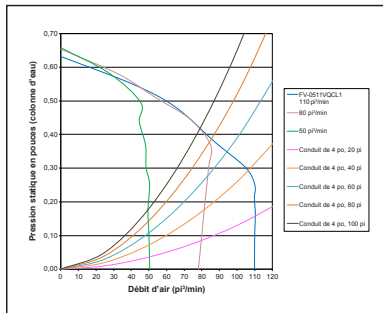
Éclairage à DEL

Les modèles de ventilateur/lampe WhisperSense® DC™ comportent une grille contemporaine affleurante dotée d'un panneau de puce à DEL de 10 W à intensité réglable, ainsi qu'une veilleuse à DEL de <1 W pour un éclairage chaud, efficace et de longue durée de vie. Les spécifications du panneau sont : 3 000 Kelvin, blanc chaud / IRC de 90 / 700 lumens / 70 lm/W / homologué ENERGY STAR 2.0 / conforme à la norme JA-8 pour California Title-24 / durée de vie nominale moyenne de 50 000 heures.

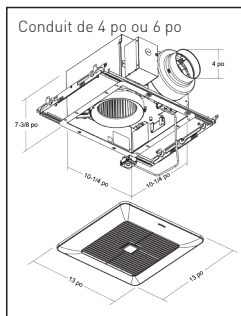
FV-0511VQC1



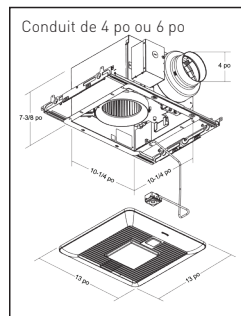
FV-0511VQCL1



FV-0511VQCL1



FV-0511VQCL1



* Telles qu'établies par un laboratoire agréé par l'EPA.
Nota : Rendement installé à 0,25 ps

Spécifications		WhisperSense DC											
		FV-0511VQC1						FV-0511VQCL1					
Caractéristiques (Données approuvées par le HVI pour une P.S. de 0,1*)	Pression statique en pouces (colonne d'eau)	0,1	0,25	0,1	0,25	0,1	0,25	0,1	0,25	0,1	0,25	0,1	0,25
	Débit d'air (pi³/min)	110	111	80	83	50	53	110	110	80	83	50	50
	Bruit (son)	<0,3	0,9	<0,3	0,6	<0,3	0,4	0,4	0,9	<0,3	0,6	<0,3	0,4
	Consommation (W)	10,6	16,4	5,9	10,8	4,0	7,2	10,9	16,1	6,0	11,0	3,9	7,1
	Efficacité énergétique (pi³/min/watt)	10,6	6,9	13,6	7,7	12,5	7,4	10,3	7,0	13,7	7,7	14,1	7,8
	Vitesse (tr/min)	957	1 239	821	1 172	756	1 093	1 016	1 268	867	1 185	768	1 097
	Courant (ampères)	0,18	0,26	0,11	0,18	0,07	0,13	0,18	0,26	0,11	0,19	0,07	0,12
	Courant max. (ampères)	0,27		0,27		0,27		0,30		0,30		0,30	
	Alimentation nominale (V/Hz)	120/60	120/60	120/60	120/60	120/60	120/60	120/60	120/60	120/60	120/60	120/60	120/60
	Spécifications	Type de moteur	c.c.	c.c.	c.c.	c.c.	c.c.	c.c.	c.c.	c.c.	c.c.	c.c.	c.c.
Type de coussinets de moteur		Billes	Billes	Billes	Billes	Billes	Billes	Billes	Billes	Billes	Billes	Billes	
Protection à fusible thermique		Oui	Oui	Oui	Oui	Oui	Oui	Oui	Oui	Oui	Oui	Oui	
Rotor de soufflante		Sirocco	Sirocco	Sirocco	Sirocco	Sirocco	Sirocco	Sirocco	Sirocco	Sirocco	Sirocco	Sirocco	
Homologation ENERGY STAR®		Oui	Oui	Oui	Oui	Oui	Oui	Oui	Oui	Oui	Oui	Oui	
Installation		Diamètre du conduit mm (po)	102 ou 152 (4 ou 6)	102 ou 152 (4 ou 6)	102 ou 152 (4 ou 6)	102 ou 152 (4 ou 6)	102 ou 152 (4 ou 6)	102 ou 152 (4 ou 6)	102 ou 152 (4 ou 6)	102 ou 152 (4 ou 6)	102 ou 152 (4 ou 6)	102 ou 152 (4 ou 6)	102 ou 152 (4 ou 6)
	Ouverture d'encastrement mm² (po²)	260 (10 1/2)	260 (10 1/2)	260 (10 1/2)	260 (10 1/2)	260 (10 1/2)	260 (10 1/2)	260 (10 1/2)	260 (10 1/2)	260 (10 1/2)	260 (10 1/2)	260 (10 1/2)	
	Dimension de la grille mm (po)	33 (13)	33 (13)	33 (13)	33 (13)	33 (13)	33 (13)	33 (13)	33 (13)	33 (13)	33 (13)	33 (13)	
Spécifications de la lampe	Puissance (W)	s.o.	s.o.	s.o.	s.o.	s.o.	s.o.	10,0	10,0	10,0	10,0	10,0	
	Lumens (lm)	s.o.	s.o.	s.o.	s.o.	s.o.	s.o.	700	700	700	700	700	
	Lumens par watt (lm/W)	s.o.	s.o.	s.o.	s.o.	s.o.	s.o.	70	70	70	70	70	
	Indice de rendu des couleurs	s.o.	s.o.	s.o.	s.o.	s.o.	s.o.	90	90	90	90	90	
	Température de couleur (K)	s.o.	s.o.	s.o.	s.o.	s.o.	s.o.	3 000	3 000	3 000	3 000	3 000	
	Durée de vie nominale (heures)	s.o.	s.o.	s.o.	s.o.	s.o.	s.o.	50 000	50 000	50 000	50 000	50 000	
	N° de modèle	s.o.	s.o.	s.o.	s.o.	s.o.	s.o.	s.o.	s.o.	s.o.	s.o.	s.o.	
Spécifications de veilleuse	Puissance (W)	s.o.	s.o.	s.o.	s.o.	s.o.	s.o.	0,2	0,2	0,2	0,2	0,2	
	Emballage	Poids brut kg (lb)	5,1 (11,2)	5,1 (11,2)	5,1 (11,2)	5,1 (11,2)	5,1 (11,2)	5,4 (11,9)	5,4 (11,9)	5,4 (11,9)	5,4 (11,9)	5,4 (11,9)	5,4 (11,9)
		Homologation/norme/réglementation	cULus (baignoire/douche)	Oui	Oui	Oui	Oui	Oui	Oui	Oui	Oui	Oui	Oui
Code VIAQ de l'État de Washington			Oui	Oui	Oui	Oui	Oui	Oui	Oui	Oui	Oui	Oui	Oui
Installation murale			Non	Non	Non	Non	Non	Non	Non	Non	Non	Non	Non
Conforme à la réglementation de la Californie (Title-24)	Oui		Oui	Oui	Oui	Oui	Oui	Oui	Oui	Oui	Oui	Oui	
Fabrication ISO 9001	Oui	Oui	Oui	Oui	Oui	Oui	Oui	Oui	Oui	Oui	Oui	Oui	



Panasonic Canada Inc.
5770 Ambler Drive
Mississauga, ON
L4W 2T3
business.panasonic.ca/ventilation